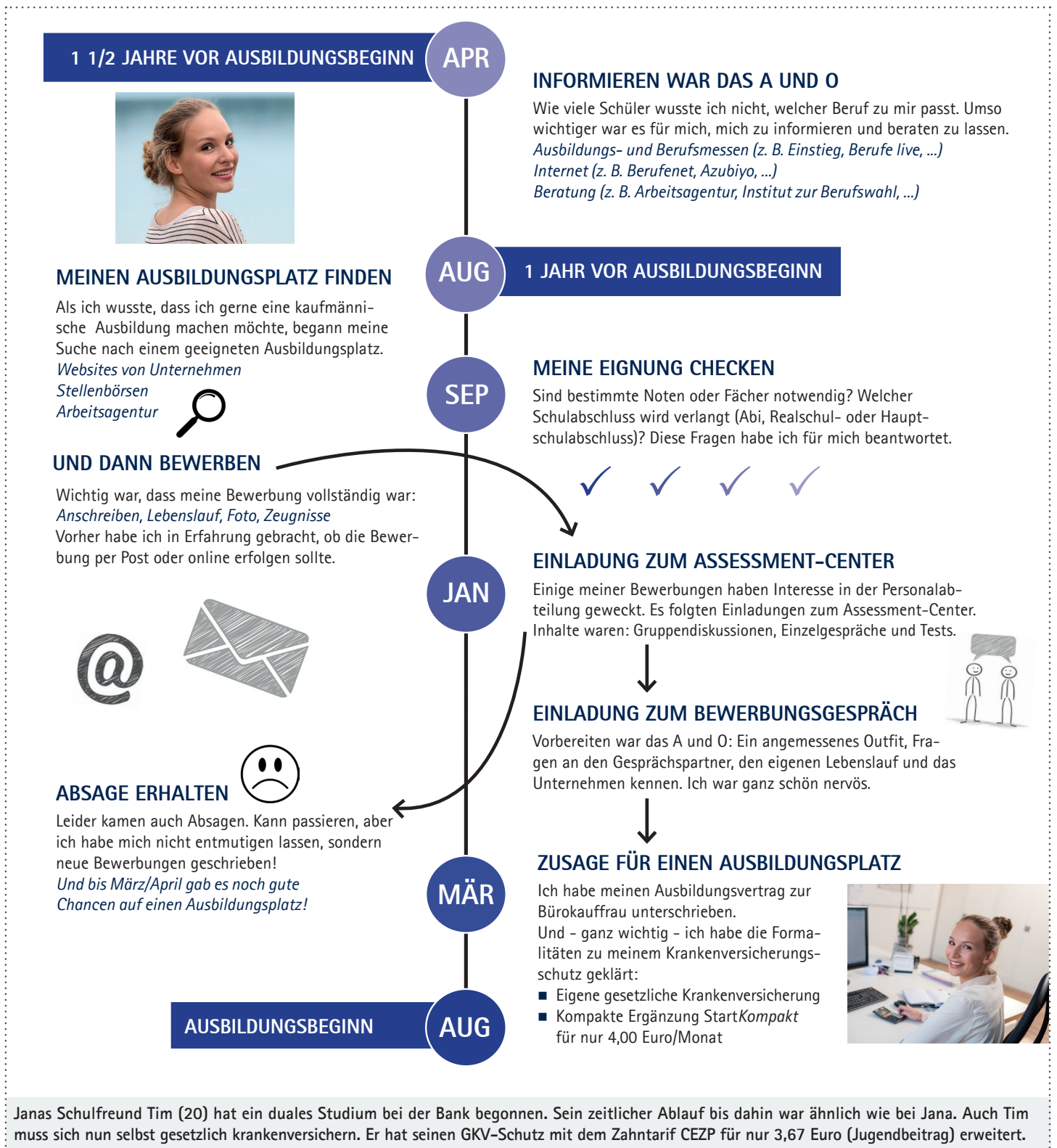


Der Weg zur kaufmännischen und handwerklich/technischen Ausbildung

Damit Sie wissen, wie Ihre Zielgruppe tickt, finden Sie hier Beispiele, die Ihnen verdeutlichen

- wann „Junge Leute“ mit einer Ausbildungs- und Studienorientierung in etwa beginnen
- wie die Suche nach einem Ausbildungs- oder Studienplatz exemplarisch abläuft
- welcher Absicherungswunsch dann für die Zielgruppe bestehen kann

Kundenbeispiel 1: Janas Meilensteine zur Ausbildung



Der Weg zum Studium an Universitäten und Fachhochschulen

Kundenbeispiel 2: Max Meilensteine zum Studium

1 1/2 JAHRE VOR STUDIUMSBEGINN

APR



PASSENDE UNI FINDEN

Meine Wahl war das Sportstudium. Als mir das klar war, begann die Suche nach möglichen Universitäten, die diesen Studiengang anbieten.
www.hochschulkompass.de
Messen

ANMELDEN ZUR EIGNUNGSPRÜFUNG

Bei den Hochschulen habe ich mich rechtzeitig online zur Teilnahme an der Eignungsprüfung angemeldet.
Bewerbungsantrag, Passfoto



BEWERBEN UM STUDIENPLATZ

Folgende Unterlagen habe ich zusammengestellt:
Bewerbungsantrag, Zeugnisse, Eignungstest

ABSAGE ERHALTEN

Den Platz an meiner Traum-Uni habe ich nicht bekommen. Aber an einer anderen Hochschule hat es geklappt.
Ansonsten hätte ich mich „last minute“ im Hochschulkompass informiert. Dieser bietet im September/Oktober bundesweit noch nicht vergebene Studienplätze an.



INFORMIEREN WAS ES ALLES GIBT

Von A wie Afrikastudien bis Z wie Zukunftsenergie – über 9.500 Studiengänge standen mir offen. Ich habe daher das Feld eingekreist und mich informiert:

Messen (z. B. Stuzubi, Bachelor and More, ...)

Internet (z. B. Hochschulkompass, Studienwahl, ...)

Beratung (z. B. Berufs- und Studienberatung an den jeweiligen Unis, Arbeitsagentur, ...)



OKT

1 JAHR VOR STUDIUMSBEGINN

JAN

ZULASSUNGSVORAUSSETZUNGEN CHECKEN

Mit der Hochschulreife (Abitur) kann ich deutschlandweit studieren. Weitere Kriterien für die Hochschulzugangsberechtigung sind beim Sportstudium a) die Note (NC) und b) das Bestehen einer Sporteignungsprüfung.

MAI

EINLADUNG ZUM SPORTEIGNUNGSTEST

Bei der Eignungsprüfung standen Leichtathletik, Turnen, Schwimmen, Mannschafts- und Rückschlagspiele sowie Ausdauer auf dem Programm. Die genauen Anforderungen gibt die Hochschule auf ihrer Homepage bekannt.



JUL

ÖRTLICHE ZULASSUNGSBESCHRÄNKUNG

Die Bewerbungsunterlagen habe ich direkt an die Hochschulen geschickt. Die Fristen für die Bewerbung waren auf der Internetseite der Hochschule angegeben. Bei einer Zusage erfolgt die Einschreibung direkt an der Hochschule spätestens bis zu der Frist, die die Hochschule mit dem Zulassungsbescheid mitteilt.

AUG

ZUSAGE FÜR MEINEN SPORT-STUDIENPLATZ

Es war zwar nicht die Traum-Uni – aber es hat geklappt mit dem Sportstudium direkt nach der Schulzeit. Nun bin ich dort sehr zufrieden. Mein Krankenversicherungsschutz ist auch geregelt:

- Gesetzlich familienversichert über meine Eltern
- Pflege-Ergänzung PG-E/30/30 für nur 4,23 Euro/Monat



STUDIUMSBEGINN

OKT

Max Freundin Mia (20) studiert Musik. Auch sie musste einen Eignungstest ablegen. Gut, dass sie sich rechtzeitig informiert und vorbereitet hat. Zu ihrer gesetzlichen Familienversicherung hat sie die stationäre Ergänzung SG2 für nur 9,55 Euro (Jugendbeitrag) abgeschlossen.