

Ausgeschlafene wissen: „Ohne Riester fehlt mir was!“

Weniger Beitragszahler und gleichzeitig mehr Rentner? Funktioniert nicht. Da braucht es wirksame Gegenmittel. Sonst steigen die Beiträge ungebremst und die Renten fallen ins Bodenlose. Die staatlichen Renten-Reformen mildern das zwar. Aber wer jetzt immer noch von einer „Vollkasko-Rente“ träumt, sollte schnell aufwachen – und riestern!

Schon
gewusst?

Jeder 5. „riestert“ bereits!



Wann holen Sie sich Ihre Zulage?

Seit mehr als 125 Jahren stehen wir für Verlässlichkeit und Sicherheit. Als Teil des Continentale Versicherungsverbundes auf Gegenseitigkeit sind wir ausschließlich unseren Kunden verpflichtet. Unsere Tarife sind nachhaltig und konservativ kalkuliert. Sie bieten lebenslange Garantien, die heute keine Selbstverständlichkeit mehr sind.

Ein sicheres Zuhause für Ihre Zukunft



Continentale
Lebensversicherung AG
Baierbrunner Str. 31-33
D-81379 München

www.continentale.de

Ein Unternehmen des Continentale
Versicherungsverbundes auf Gegenseitigkeit



Tschüss Kopfkissen –
jetzt wird geriestert

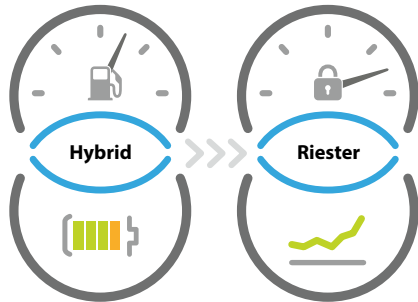
Fondsgebundene Rentenversicherung
Continentale RiesterRente Invest Garant

Die Altersvorsorge
für Ausgeschlafene

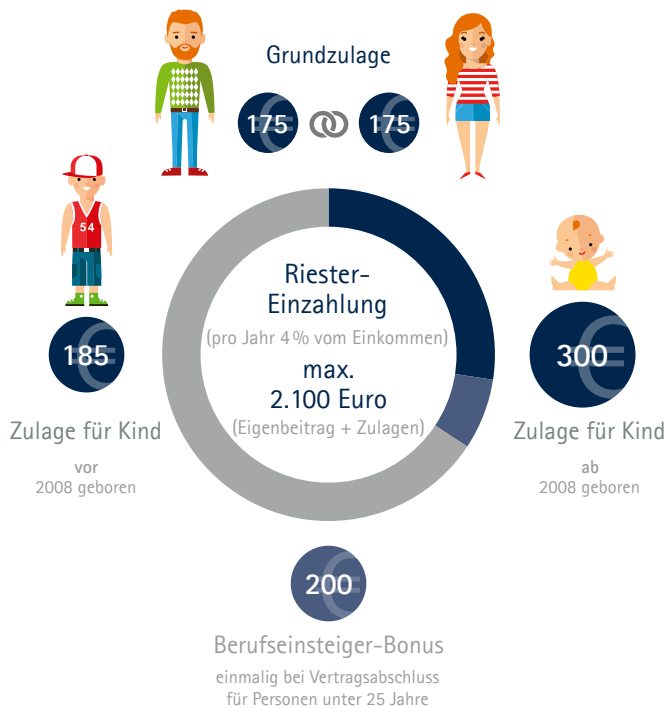
Die
Continentale

Riestern Sie zweifach

Unsere Riester-Rente vereint klassische Garantie-Leistungen und fondsgebundene Rendite-Chancen. Ihr moderner „Antrieb“ sorgt dafür, dass nur das Nötigste ins Absicherungsguthaben muss, für die Garantie. Ansonsten soll möglichst viel Ihres Angesparten in Fonds fließen – um der Rendite Schub zu geben.



Diese Förderungen gibt es...



Riestern ist Teamwork

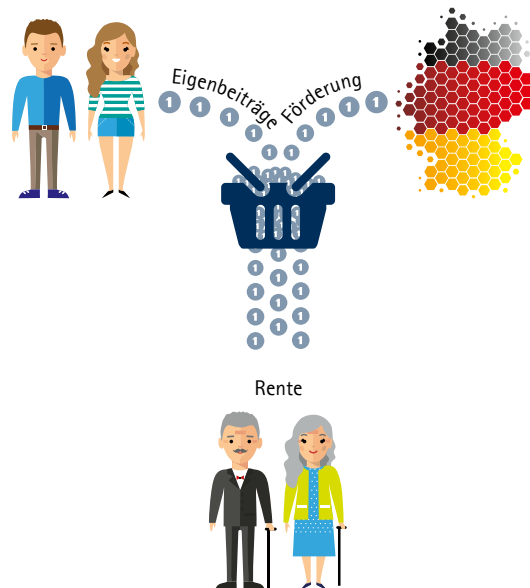
Riester-Sparer, Vermittler, Versicherer, Finanzamt und Zulagenstelle müssen gut im Team zusammen arbeiten. Deshalb nehmen wir Ihnen den Papierkram zum jährlichen Förder-Antrag automatisch ab.

Und wenn sich etwas ändert? Dann melden Sie sich einfach. Alle helfen unseren Versicherten gerne weiter: Ihr Vermittler vor Ort und unsere Experten am Service-telefon (0341) 226 18 - 1069 in Leipzig. Oder Sie nutzen für Ihr „Riester-Update“ unsere Anpassungserklärung, die finden Sie auf

www.continentale.de/riesterzulagen

Zusätzlich schicken wir Ihnen die Erklärung auch jedes Frühjahr zu. Die kommt ganz automatisch, mit der Standmitteilung – damit Sie Ihren jährlichen Check nicht versäumen.

Schon gewusst?



Ihre Rente (er-)leben

Je älter die Menschen werden, umso wichtiger wird es, dass eine Rente garantiert lebenslang läuft. Doch was ist, wenn das Geld vorher ausgeht?

*Wer sein Geld unters Kopfkissen legt,
geht dieses Risiko ein –
ganz alleine und ganz bewusst.*

Nur eine gut kalkulierte Rente verhindert das. Vielleicht fragen Sie sich: Aber was geschieht, wenn die Menschen doch nicht so alt werden, wie für die Riester-Rente kalkuliert? Dann entstehen Überschüsse, die wir zu mindestens 90% an die Versicherten-Gemeinschaft ausschütten. Und das kann eine Erhöhung aller Riester-Renten bewirken.

Ihre Highlights

- Einstieg ab 5 Euro monatlich
- 100% Beitragserhaltungs- und Zulagenгарantie
- Erhöhungsmöglichkeiten bis zur staatlichen Höchstförderung
- Exzellente Fondsauswahl – mit verschiedenen Anlageschwerpunkten und 4 Depots mit unterschiedlichen Strategien
- Vorsorgefreundliche Risikostreuung – durch bis zu 10 Fonds
- Fondsänderung (Switchen/Shiften) kostenlos – jeweils bis zu 6-mal im Jahr
- Automatische Besser-Prüfung der Rente bei Rentenbeginn
- Auch als Riester-Direktversicherung
- und vieles mehr ...

**Die besten
Lebensversicherer**

**Kundenzufriedenheit
sehr gut**

EURO

Ausgabe 03/2019; 67 Anbieter im Test