



Die Rückerstattungsmodelle

Übersicht zu garantierter und erfolgsabhängiger Beitragsrückerstattung sowie garantierter Pauschalleistung unserer PKV-Tarife.

Vertrauen, das bleibt.

Die Continentale – ein starker Partner an Ihrer Seite.

Mit mehr als 90 Jahren Erfahrung, rund 1,3 Millionen Versicherten und 1,8 Milliarden Beitragseinnahmen gehört die Continentale Krankenversicherung a. G. zu den großen deutschen Krankenversicherern. Eine gesunde Basis für langfristigen Erfolg.

Konservativ und revolutionär.

Konservativ zu sein ist manchmal ganz schön revolutionär: Wir sind sicherlich im besten Sinne ein konservativer privater Krankenversicherer und genau das wollen wir auch sein. Konservativ bedeutet für uns, in hohem Maße verlässlich zu sein. Dazu zählt zum Beispiel unsere vorsichtige Kapitalanlagepolitik, die uns gut durch die Finanzmarktkrisen geführt hat. Konservativ schließt aber auch revolutionär ausdrücklich mit ein. Das beweisen wir mit unseren innovativen Produkten. Wir vereinen zukunftsweisende Lösungen und traditionelle Werte wie Partnerschaft, Respekt, Verantwortung und Qualität.

Erfolgsfaktor Wirtschaftlichkeit.

All unsere Vollversicherungstarife haben eines gemeinsam: Den Erfolgsfaktor Wirtschaftlichkeit. Attraktive Rückerstattungsmodelle und ein gutes Preis-Leistungs-Verhältnis zeichnen unsere Tarife aus. Das macht sie zu wettbewerbsstarken Produkten und einem interessanten Angebot für Ihre Kunden.

Unsere Rückerstattungssysteme bei Leistungsfreiheit.

Garantierte Beitragsrückerstattung und Pauschalleistung.

Bei unseren für das Neugeschäft geöffneten Krankenvollversicherungstarifen haben Versicherungsnehmer nach den Allgemeinen Versicherungsbedingungen (AVB) einen vertraglich garantierten Anspruch auf eine Beitragsrückerstattung oder Pauschalleistung, wenn sie keine Leistungen für das jeweilige Geschäftsjahr beantragen. Die Auszahlung erfolgt damit unabhängig vom Geschäftsergebnis.

Die genauen Voraussetzungen für den Erhalt sowie die Anzahl der zu erstattenden Monatsbeiträge/pauschalen Leistungen sind jeweils in den AVB der Tarife geregelt. Die Auszahlung erfolgt immer im Folgejahr.

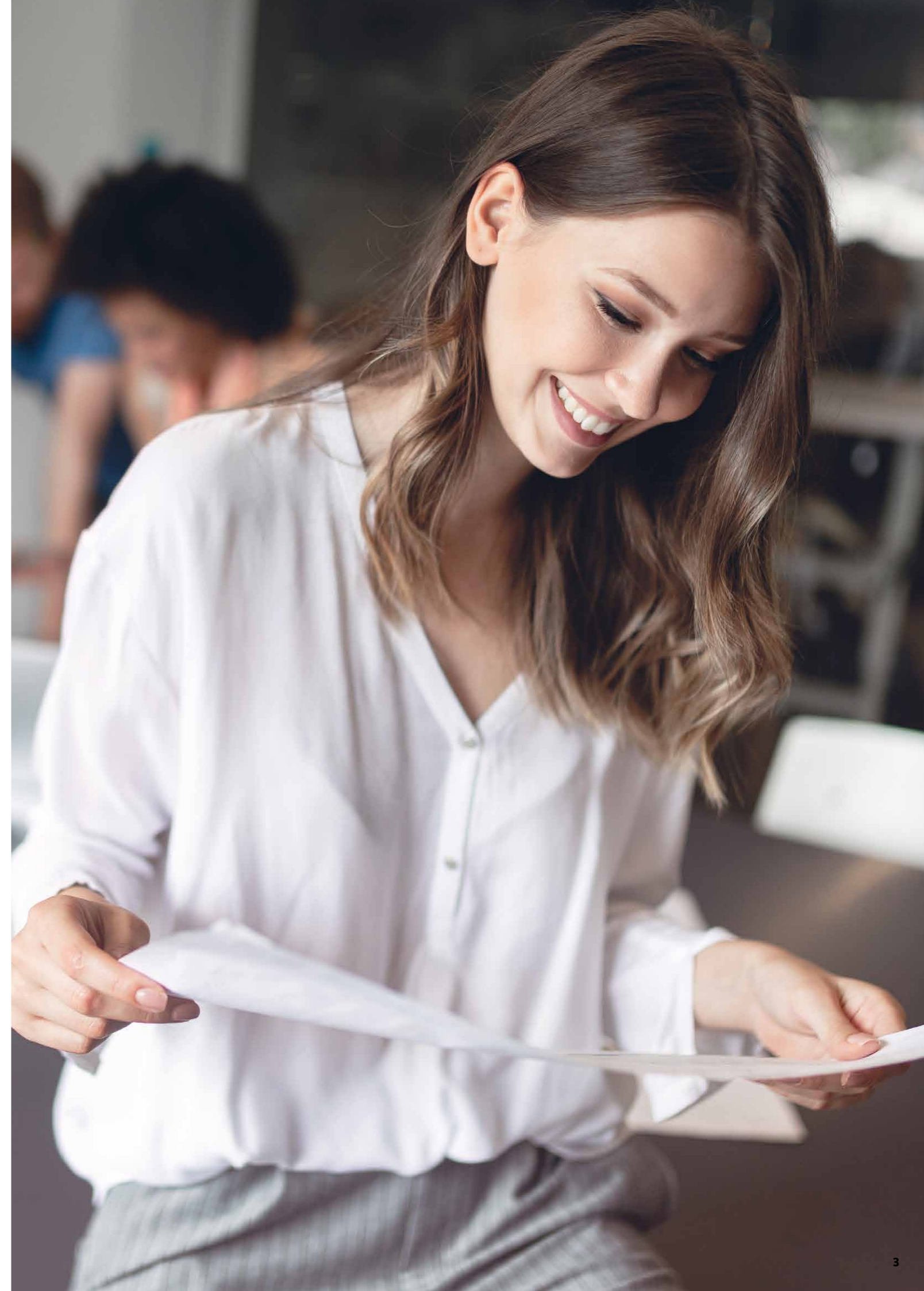
Verantwortungsbewusste Kunden.

Mit ihrer Gesundheit gehen unsere Kunden verantwortungsbewusst um. Unnötige Arztbesuche vermeiden sie, denn sie denken wirtschaftlich: Kleinere Arztrechnungen würden sie lieber selber zahlen, wenn sie dafür einen großen Teil ihrer Beiträge zurückbekommen. Für sie ist also eine Krankenversicherung wichtig, die ihr wirtschaftliches Verhalten belohnt. Wirtschaftliches Verhalten der Kunden kommt letztendlich nicht nur ihnen selbst zugute, sondern auch der gesamten Versichertengemeinschaft. Denn es trägt dazu bei, dass der Tarif bezahlbar bleibt.

Erfolgsabhängige Beitragsrückerstattung.

„Erfolgsabhängig“ bedeutet, dass der Versicherte die Versicherungsnehmer bei Leistungsfreiheit in Form einer Beitragsrückerstattung an den Überschüssen beteiligt. Der Kunde hat keinen vertraglich garantierten Anspruch darauf. Die erfolgsabhängige Beitragsrückerstattung wird durch die Unternehmensorgane vorgeschlagen.

Die Mitgliederversammlung muss ihre Zustimmung erteilen. Die Zahlung der erfolgsabhängigen Beitragsrückerstattung wird jedes Jahr aufs Neue beschlossen. Die Höhe ist vom vereinbarten Tarif sowie dem leistungsfreien Zeitraum abhängig. Die Auszahlung erfolgt immer im Folgejahr.





Die Continentale – Versicherungsverein auf Gegenseitigkeit.

Die Continentale Krankenversicherung a.G. ist ein Versicherungsverein auf Gegenseitigkeit und gehört deshalb ihren Kunden. Das bedeutet: Überschüsse werden nicht an Aktionäre ausgeschüttet, sondern kommen den Versicherten zugute.

Wir setzen Maßstäbe.

Für unseren bezahlbaren und innovativen Krankenversicherungsschutz sind intelligente Selbstbeteiligungssysteme und attraktive Beitragsrückerstattungen wichtige Bausteine, ganz nach dem Motto: Weg von der Vollkasko-Mentalität – hin zu mehr Eigenverantwortung. Diesen Weg hat die Continentale als erster Versicherer konsequent eingeschlagen und damit Maßstäbe gesetzt. Für uns heißt ein guter Versicherungsschutz auch, dass Kunden ein Leben lang auf ihren Versicherer vertrauen können.

Belohnung für wirtschaftliches Verhalten.

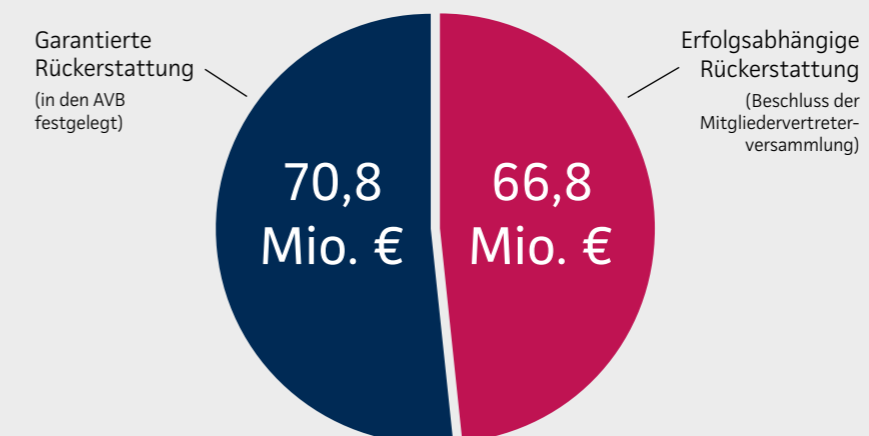
Als Versicherungsverein auf Gegenseitigkeit führen wir fast den gesamten Überschuss (92,6 Prozent im Jahr 2020) an unsere Versicherten zurück – der Rest fließt in das Eigenkapital. Bei uns gibt es keine Ausschüttung an Aktionäre. Aus den Überschussmitteln bilden wir für unsere Versicherten die Rückstellung für Beitragsrückerstattung (RfB). Diese Mittel werden seit Jahrzehnten für die Barausschüttung an unsere Kunden und für die Milderung von Beitragsröhungen herangezogen. Darüber hinaus erhalten unsere Versicherungsnehmer in vielen unserer Tarife hohe garantierte Beitragsrückerstattungen bzw. Pauschalleistungen. Diese werden als echte Tarifleistungen an die Versicherungsnehmer erbracht und nicht aus RfB-Mitteln. Rückerstattungen und Pauschalleistungen stärken das kostenbewusste Verhalten unserer Kunden.

Die Zahlen sprechen für sich.

- Für das Jahr 2020 hat die Continentale rund 138 Millionen Euro an ihre Kunden zurückerstattet.
- Von der Beitragsrückerstattung und der garantierten Pauschalleistung profitierten insgesamt mehr als 180.000 Versicherte.

Stand 31.12.2020

Rückerstattungen ausgezahlt im Jahr 2021 (für 2020).



Stand 01.01.2022

BUSINESS: Garantierte Pauschalleistung und erfolgsabhängige Beitragsrückerstattung.

Erstklassig versichert bedeutet, stets das Beste erwarten zu können. BUSINESS ist ein hochwertiger Versicherungsschutz mit einem hervorragenden Preis-Leistungs-Verhältnis sowie einem attraktiven Pauschalleistungsmodell für Personen ab 21 Jahre. Ein besonderer Vorteil ist die außergewöhnlich hohe Rückerstattung ab Versicherungsbeginn.

Das Rückerstattungsmodell – so funktioniert es!

1. Ihr Kunde ist leistungsfrei:

Geld zurück – bis zu 2.640 Euro

Durch die garantierte Pauschalleistung plus eine erfolgsabhängige Rückerstattung kann Ihr Kunde bis zu 2.640 Euro zurückbekommen.

Basis für die Berechnung der Pauschalleistung ist der Pauschalleistungs-Grundbetrag in Höhe von 440 Euro (maximal der durchschnittlich gezahlte Monatsbeitrag im abzurechnenden Geschäftsjahr ohne gesetzlichen Zuschlag). Abhängig von der leistungsfreien Zeit erhält Ihr Kunde maximal das Vierfache des Grundbetrags – also pro Kalenderjahr bis zu 1.760 Euro.

Zusätzlich ist eine erfolgsabhängige Beitragsrückerstattung von bis zu 880 Euro möglich.

2. Ihr Kunde reicht Rechnungen ein:

Leistungen werden erstattet

Reicht Ihr Kunde nach mehreren leistungsfreien Jahren Rechnungen zur Erstattung ein, übernehmen wir die erstattungsfähigen Kosten. Im folgenden Kalenderjahr werden dann weder die garantierte noch eine erfolgsabhängige Beitragsrückerstattung ausgezahlt.

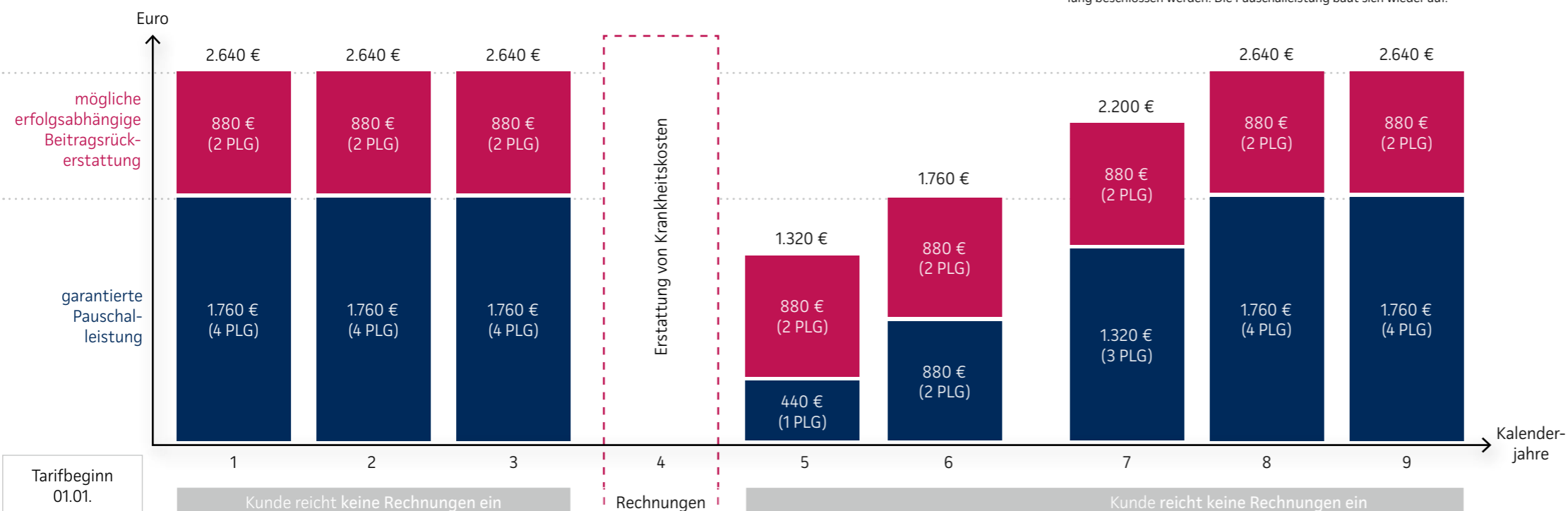
3. Ihr Kunde ist wieder leistungsfrei:

Beiträge zurück

Reicht Ihr Kunde im nächsten Versicherungsjahr keine Rechnungen ein, erhält er wieder die volle erfolgsabhängige Beitragsrückerstattung sowie eine Pauschalleistung. Die Pauschalleistung baut sich in vier aufeinanderfolgenden Jahren wieder voll auf.



Ab Versicherungsbeginn Anspruch auf Rückerstattung bei Leistungsfreiheit – Auszahlung im Folgejahr; bei unterjährigem Beginn anteilige Rückerstattung für das erste Kalenderjahr.



Aufbau der Beitragsrückerstattung nach Einreichung von Rechnungen: Die erfolgsabhängige Beitragsrückerstattung bleibt gleich muss aber für das Abrechnungsjahr immer von der Mitgliederversammlung beschlossen werden. Die Pauschalleistung baut sich wieder auf.

Unser TIPP

Tipp für Ihre Kunden:

Rechnungen sammeln und am Ende des Jahres entscheiden, was sich mehr lohnt: Leistungen abrechnen oder Pauschalleistung plus Beitragsrückerstattung erhalten.

Dynamik inklusive:

Damit die Pauschalleistung nachhaltig wirtschaftlich ist, gibt es eine Dynamik. Steigen die Versicherungsbeiträge im Neugeschäft, erhöht sich der Pauschalleistungs-Grundbetrag um 3 %, gerundet auf volle 10 Euro.

makler.continentale.de/rueckerstattungsmodelle

ECONOMY, COMFORT und PREMIUM: Garantierte und erfolgsabhängige Beitragsrückerstattung.

Die Tarife ECONOMY, COMFORT, COMFORT-MED, PREMIUM und PREMIUM-MED überzeugen durch ein hervorragendes Preis-Leistungs-Verhältnis und eine attraktive Beitragsrückerstattung von bis zu sechs Monatsbeiträgen – bestehend aus einer garantierten und einer erfolgsabhängigen Beitragsrückerstattung bei Leistungsfreiheit.

Das Rückerstattungsmodell – so funktioniert es!

1. Ihr Kunde ist leistungsfrei:

Beiträge zurück - bis zu sechs Monatsbeiträge

Durch die garantierte und die erfolgsabhängige Beitragsrückerstattung kann Ihr Kunde bis zu sechs Monatsbeiträge zurückbekommen.

Schon für das erste Kalenderjahr erhält Ihr Kunde bereits im Folgejahr eine garantierte Beitragsrückerstattung von zwei Monatsbeiträgen (anteilig bei unterjährigem Beginn), wenn keine Rechnungen eingereicht wurden.

Eine erfolgsabhängige Beitragsrückerstattung ist ab dem zweiten vollen Versicherungsjahr möglich. Wir zahlen insgesamt bis zu sechs Monatsbeiträge der gezahlten Beiträge für das abzurechnende Geschäftsjahr zurück.

2. Ihr Kunde reicht Rechnungen ein:

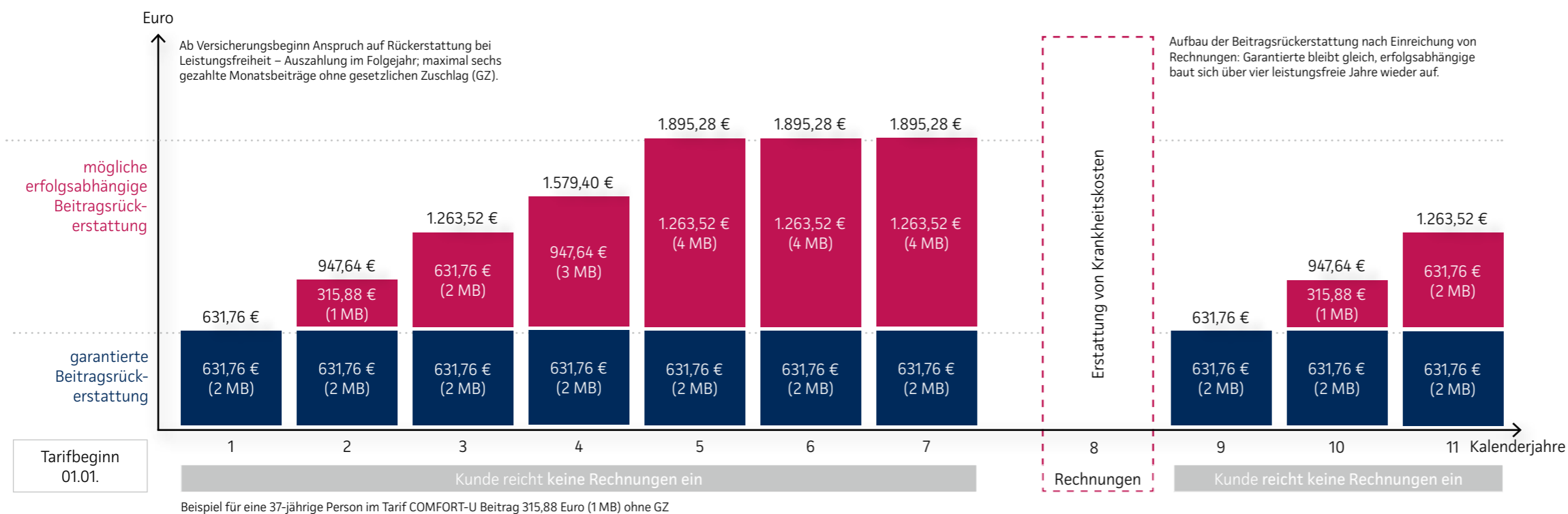
Leistungen werden erstattet

Reicht Ihr Kunde nach mehreren leistungsfreien Jahren Rechnungen zur Erstattung ein, übernehmen wir die erstattungsfähigen Kosten. Im folgenden Kalenderjahr werden dann weder die garantierte noch eine erfolgsabhängige Beitragsrückerstattung ausgezahlt.

3. Ihr Kunde ist wieder leistungsfrei:

Beiträge zurück

Reicht Ihr Kunde im nächsten Versicherungsjahr keine Rechnungen ein, erhält er wieder die garantierte Beitragsrückerstattung. Die erfolgsabhängige Beitragsrückerstattung baut sich ab dem zweiten leistungsfreien Jahr dann über vier aufeinanderfolgende leistungsfreie Versicherungsjahre wieder voll auf.



Unser TIPP

Tipp für Ihre Kunden:

Rechnungen sammeln und am Ende des Jahres entscheiden, was sich mehr lohnt: Leistungen abrechnen oder Beitragsrückerstattung erhalten.

Tipp für Sie:

Ausführliche Informationen zu unseren Krankenvollversicherungen finden Sie auf unserer Internetseite:

makler.continentale.de/krankenvollversicherung

BUSINESS, ECONOMY, COMFORT und PREMIUM: Die Rückerstattungsmodelle auf einen Blick.

Jedes leistungsfreie Kalenderjahr macht sich für Ihren Kunden bezahlt. Wie, das zeigt Ihnen unser Gesamtüberblick zu den Rückerstattungsmodellen unserer Vollversicherung im Neugeschäft. Die wesentlichen Voraussetzungen, damit Ihre Kunden in den Genuss von Beitragsrückerstattung bzw. Pauschalleistung kommen, haben wir ebenfalls für Sie zusammengefasst.

Rückerstattungsmodelle je Tarif.

Modell und Tarif	BUSINESS	ECONOMY, COMFORT, COMFORT-MED, PREMIUM, PREMIUM-MED
Garantierte Pauschalleistung	ja	nein
Garantierte Beitragsrückerstattung	nein	ja
Erfolgsabhängige Beitragsrückerstattung	ja	ja

Die Beiträge zur Krankenversicherung können von der Steuer abgesetzt werden. Die Auszahlung von Rückerstattungen kann diesen steuerlichen Abzugsbetrag vermindern. Ihr Kunde kann sich hierzu an seinen Steuerberater wenden.



Staffelung der Rückerstattungen (Versicherungsbeginn 01.01.)

Kalenderjahr (KJ)	Tarife	ECONOMY, COMFORT, COMFORT-MED, PREMIUM, PREMIUM-MED Anzahl Monatsbeiträge (MB) ohne GZ			BUSINESS Anzahl Pauschalleistungs-Grundbeträge (PLG)* für Versicherte ab Alter 21		
		garantierte Beitragsrückerstattung	erfolgsabhängige Beitragsrückerstattung	gesamt	garantierte Pauschalleistung	erfolgsabhängige Beitragsrückerstattung	gesamt
1	leistungsfrei	2 MB	–	2 MB	4 PLG	2 PLG	6 PLG (max. 2640 €)
2	leistungsfrei	2 MB	1 MB	3 MB	4 PLG	2 PLG	6 PLG (max. 2640 €)
3	leistungsfrei	2 MB	2 MB	4 MB	4 PLG	2 PLG	6 PLG (max. 2640 €)
4	leistungsfrei	2 MB	3 MB	5 MB	4 PLG	2 PLG	6 PLG (max. 2640 €)
5	leistungsfrei	2 MB	4 MB	6 MB	4 PLG	2 PLG	6 PLG (max. 2640 €)
6	Leistung	–	–	–	–	–	–
7	leistungsfrei	2 MB	–	2 MB	1 PLG	2 PLG	3 PLG (max. 2640 €)
8	leistungsfrei	2 MB	1 MB	3 MB	2 PLG	2 PLG	4 PLG (max. 2640 €)
9	leistungsfrei	2 MB	2 MB	4 MB	3 PLG	2 PLG	5 PLG (max. 2640 €)
10	leistungsfrei	2 MB	3 MB	5 MB	4 PLG	2 PLG	6 PLG (max. 2640 €)
11	leistungsfrei	2 MB	4 MB	6 MB	4 PLG	2 PLG	6 PLG (max. 2640 €)

* 1 Pauschalleistung (PLG) = 440 Euro (bei AZ BUSINESS 220 Euro), maximal der durchschnittlich gezahlte MB für das abzurechnende Kalenderjahr.

Verantwortlichkeit zahlt sich aus.



Wichtige Voraussetzungen.

Bei unseren Krankenvollversicherungen setzen wir für eine Rückerstattung unter anderem Folgendes voraus:

- Leistungsfrei** Für das abzurechnende Geschäftsjahr wurden keine Versicherungsleistungen für die versicherte Person beantragt.
- Beitrag bezahlt** Alle Beiträge sind spätestens am 31.12. voll und ohne Mahnverfahren bezahlt. Bei einer Ratenzahlungsvereinbarung über den 31.12. eines Jahres gelten die Beiträge als nicht vollständig gezahlt. Bei Versicherten im Notlagentarif gelten besondere Regelungen.
- Ungekündigt** Der Tarif muss für die versicherte Person am 01.07. des Folgejahres ununterbrochen bestehen und darf nicht gekündigt sein. Endet die Versicherung nach dem Tarif, entfällt der Anspruch auf Beitragsrückerstattung bzw. Pauschalleistung nicht, wenn eine Krankheitskostenversicherung bei der Continentale Krankenversicherung a. G. über den 01.07. des Folgejahres hinaus fortbesteht und keine Kündigung erklärt ist.

Vertrauen, das bleibt.

Die Continentale Krankenversicherung ist Teil des Continentale Versicherungsverbundes, einem der großen deutschen Versicherer. Ein typischer Versicherungskonzern ist der Verbund jedoch nicht. Denn bereits seit der Gründung der Muttergesellschaft im Jahre 1926 ist er ein „Versicherungsverein auf Gegenseitigkeit“. Daher stellt er die Menschen und ihre Bedürfnisse in den Mittelpunkt.

Nur so kann der Verbund seinen Ansprüchen treu bleiben und nachhaltige Transparenz, Sicherheit und Stabilität bieten. Oder wie wir es nennen: Vertrauen, das bleibt.

Die Leistungsbeschreibungen sind lediglich Kurzfassungen. Maßgebend sind die Allgemeinen Versicherungsbedingungen der Neugeschäftstarife ab 21.12.2012 (Musterbedingungen, Tarife mit Tarifbedingungen). Beiträge gültig ab 1.1.2022

0866/04.2022



Continentale Krankenversicherung a.G.

Ruhrallee 92

44139 Dortmund

makler.continentale.de • continentale.de

Ein Unternehmen des Continentale Versicherungsverbundes auf Gegenseitigkeit